

PIANTA PIANO PRIMO

SEGNALETICA PRESIDI ANTINCENDIO-CARTELLONISTICA D.lgs.81/08

	ESTINTORE PORTATILE		RILEVATORE FUMO		INTERCETTATORE VALVOLA ACQUA		FRECCIA DI ESODO
	IDRANTE		LUCE DI EMERGENZA		QUADRO GENERALE		TELEFONO
	ATTACCO V.V.F.F.		SUONERIA ALLARME ANTINCENDIO		INTERCETTATORE VALVOLA METANO		PERCORSO DI USCITA ORIZZONTALE
	PULSANTE IMPIANTO ALLARME		PERCORSO DI USCITA VERSO IL BASSO		CASSETTA PRONTO SOCCORSO		PUNTO DI RACCOLTA
	USCITA DI EMERGENZA						ESODO VERSO IL BASSO

NORME DI EVACUAZIONE GENERALE

Il segnale di evacuazione corrisponde a 6 trilli lunghi e prolungati
Interrompere ogni attività, mantenendo la calma, ed incolonnarsi dietro gli aprifila
Abbandonare aule e laboratori, lasciando ogni effetto personale (libri, borse, abiti,
Alutare i portatori di Handicap ad affrontare l'evacuazione (due persone precedentemente incaricate)
I docenti che chiudono la fila, debbono premunirsi di prendere sia il registro di classe che quello personale
Affrontare le scale con file ordinate seguendo la segnaletica, raggiungere il luogo di raccolta ed effettuare l'appello per il controllo dei presenti
In caso di persone non rispondenti all'appello segnalare al Coordinatore dell'emergenza per l'attivazione delle ricerche
Al personale ATA e' demandato il controllo del corretto ed ordinato abbandono della struttura
Prima di lasciare l'istituto, il personale preposto deve mettere tutte le utenze (luce, acqua, gas.)
N.B. In caso di evacuazione DIVIETO ASSOLUTO di usare l'ascensore

VOI SIETE QUI

NORME COMPORTAMENTALI IN CASO DI INCENDIO

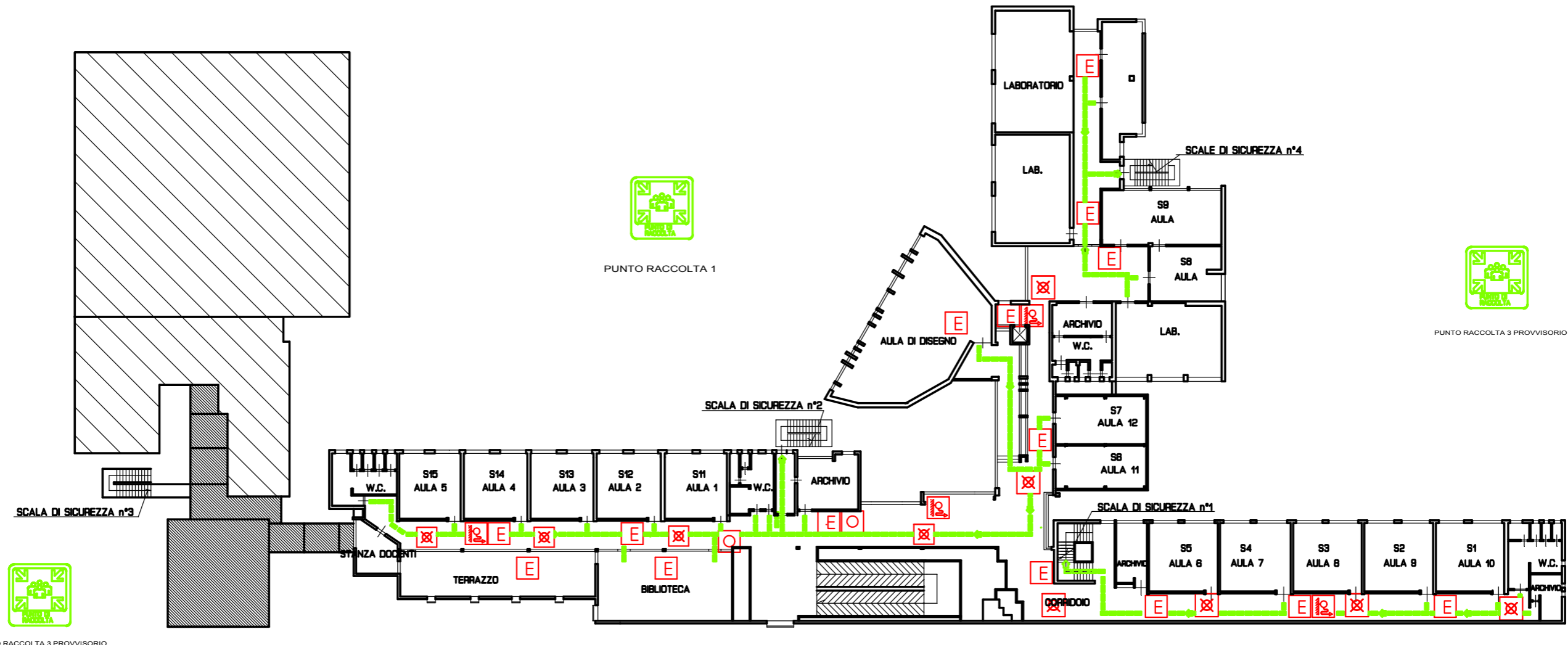
	Segnalare il focolaio richiedendo l'attivazione della squadra antincendio
	Localizzato l'incendio, utilizzare il presidio piu' vicino, dirigendo il getto alla base del focolaio
	Nel caso il focolaio evolva pericolosamente, richiedere l'aiuto esterno attivando il 115, e prepararsi all'evacuazione generale
	Se l'incendio coinvolge un'aula o un laboratorio, procedere all'evacuazione dell'ambiente chiudendo la porta
	Se l'incendio coinvolge scale o corridoi, chiudersi in aula sigillando le fessure con panni possibilmente bagnati e aprendo le finestre
	Se il fumo coinvolge il settore ove sostate, applicate il fazzoletto sulle vie respiratorie e allontanarsi procedendo sul pavimento

NORME COMPORTAMENTALI IN CASO DI TERREMOTO

	Mantenere la calma senza precipitarsi fuori, ed attendere l'ordine di evacuazione tramite segnali convenzionali
	Se vi trovate in aula, ripararsi sotto i banchi o in prossimita' degli architravi, lontano comunque da finestre e scaffalature
	Se vi trovate in esterno, allontanarsi da pareti finestrate, muri di cinta, lampioni e linee elettriche

NUMERI DI EMERGENZA

VIGILI DEL FUOCO	TEL. 115	POLIZIA	TEL. 113
EMERG. SANITARIA	TEL. 118	CARABINIERI	TEL. 112



PIANTA PIANO SECONDO

SEGNALETICA PRESIDI ANTINCENDIO-CARTELLONISTICA D.lgs.81/08			
	ESTINTORE PORTATILE		RILEVATORE FUMO
	IDRANTE		INTERCETTATORE VALVOLA ACQUA
	ATTACCO V.V.F.F.		LUCE DI EMERGENZA
	PULSANTE IMPIANTO ALLARME		SUONERIA ALLARME ANTINCENDIO
	USCITA DI EMERGENZA		INTERCETTATORE VALVOLA METANO
	FRECCIA DI ESODO		QUADRO GENERALE
	TELEFONO		PERCORSO DI USCITA ORIZZONTALE
	PUNTO DI RACCOLTA		PERCORSO DI USCITA VERSO IL BASSO
	CASSETTA PRONTO SOCCORSO		

NORME DI EVACUAZIONE GENERALE
Il segnale di evacuazione corrisponde a 6 trilli lunghi e prolungati
Interrompere ogni attività, mantenendo la calma, ed incolonnarsi dietro gli aprifila
Abbandonare aule e laboratori, lasciando ogni effetto personale (libri, borse, abiti,)
Alutare i portatori di Handicap ad affrontare l'evacuazione (due persone precedentemente incaricate)
I docenti che chiudono la fila, debbono premunirsi di prendere sia il registro di classe che quello personale
Affrontare le scale con file ordinate
Seguendo la segnaletica, raggiungere il luogo di raccolta ed effettuare l'appello per il controllo dei presenti
In caso di persone non rispondenti all'appello segnalarlo al Coordinatore dell'emergenza per l'attivazione delle ricerche
Al personale ATA e' demandato il controllo del corretto ed ordinato abbandono della struttura
Prima di lasciare l'istituto, il personale preposto deve intercettare tutte le utenze (luce, acqua, gas.)
N.B. In caso di evacuazione DIVIETO ASSOLUTO di correre nei reparti e di usare l'ascensore

VOI SIETE QUI

NORME COMPORTAMENTALI IN CASO DI INCENDIO	
	Segnalare il focolaio richiedendo l'attivazione della squadra antincendio
	Localizzato l'incendio, utilizzare il presidio piu' vicino, dirigendo il getto alla base del focolaio
	Nel caso il focolaio evolva pericolosamente, richiedere l'aiuto esterno attivando il 115, e prepararsi all'evacuazione generale
	Se l'incendio coinvolge un'aula o un laboratorio, procedere all'evacuazione dell'ambiente chiudendo la porta
	Se l'incendio coinvolge scale o corridoi, chiudersi in aula sigillando le fessure con panni possibilmente bagnati e aprendo le finestre
	Se il fumo coinvolge il settore ove sostate, applicate il fazzoletto sulle vie respiratorie e allontanarsi procedendo sul pavimento

NORME COMPORTAMENTALI IN CASO DI TERREMOTO	
	Mantenere la calma senza precipitarsi fuori, ed attendere l'ordine di evacuazione dai segnali convenzionali
	Se vi trovate in aula, ripararsi sotto i banchi o in prossimita' degli architravi comunque da finestre e scaffalature
	Se vi trovate in esterno, allontanarsi da pareti finestrate, muri di cinta, lampioni e linee elettriche

NUMERI DI EMERGENZA			
VIGILI DEL FUOCO	TEL. 115	POLIZIA	TEL. 113
EMERG. SANITARIA	TEL. 118	CARABINIERI	TEL. 112



PIANTA PIANO TERRA

SEGNALETICA PRESIDI ANTINCENDIO-CARTELLONISTICA D.lgs.81/08			
	ESTINTORE PORTATILE		RILEVATORE FUMO
	IDRANTE		LUCE DI EMERGENZA
	ATTACCO V.V.F.F.		INTERCETTATORE VALVOLA ACQUA
	PULSANTE IMPIANTO ALLARME		QUADRO GENERALE
	FRECCIA DI ESODO		PERCORSO DI USCITA ORIZZONTALE
	ESODO VERSO IL BASSO		PERCORSO DI USCITA VERSO IL BASSO
	CASSETTA PRONTO SOCCORSO		PUNTO DI RACCOLTA
	TELEFONO		INTERCETTATORE VALVOLA METANO

NORME DI EVACUAZIONE GENERALE
Il segnale di evacuazione corrisponde a 8 trilli lunghi e prolungati
Interrompere ogni attività, incolonnarsi dietro l'aprifila
Abbandonare aule e laboratori, lasciando ogni effetto
Alutare i portatori di Handicap ad affrontare l'evacuazione
I docenti che chiudono la fila, debbono premunirsi di prendere sia il registro di classe che quello personale
Affrontare le scale con file ordinate seguendo la segnaletica, raggiungere il luogo di raccolta ed effettuare l'appello per il controllo dei presenti
In caso di persone non rispondenti all'appello segnalare al Coordinatore dell'emergenza per l'attivazione delle ricerche
Al personale ATA e' demandato il controllo del corretto ordinato abbandono della struttura
Prima di lasciare l'istituto, il personale preposto deve intercettare tutte le utenze (luce, acqua, gas.)
N.B. In caso di evacuazione DIVIETO ASSOLUTO di correre nei reparti e di usare l'ascensore

VOI SIETE QUI

NORME COMPORTAMENTALI IN CASO DI INCENDIO	
	Segnalare il focolaio richiedendo l'attivazione della squadra antincendio
	Localizzato l'incendio, utilizzare il presidio piu' vicino, dirigendo il getto alla base del focolaio
	Nel caso il focolaio evolve pericolosamente, richiedere l'ausilio esterno attivando il 115, e prepararsi all'evacuazione generale
	Se l'incendio coinvolge un'aula o un laboratorio, ripetersi all'evacuazione dell'ambiente chiudendo la porta
	Se l'incendio coinvolge scale o corridoi, chiudersi in aula sigillando le fessure con panni possibilmente bagnati e aprendo le finestre
Se il fumo coinvolge il settore ove sostate, applicate il fazzoletto sulle vie respiratorie e allontanarsi procedendo sul pavimento	

NORME COMPORTAMENTALI IN CASO DI TERREMOTO	
	Mantenere la calma senza precipitarsi fuori, ed attendere l'ordine di evacuazione tramite segnali convenzionali
	Se vi trovate in aula, ripararsi sotto i banchi o in prossimita' degli architravi, lontano comunque da finestre e scaffalature
	Se vi trovate in esterno, allontanarsi da pareti finestrate, muri di cinta, lampioni e linee elettriche

NUMERI DI EMERGENZA			
VIGILI DEL FUOCO	TEL. 115	POLIZIA	TEL. 113
EMERG. SANITARIA	TEL. 118	CARABINIERI	TEL. 112